

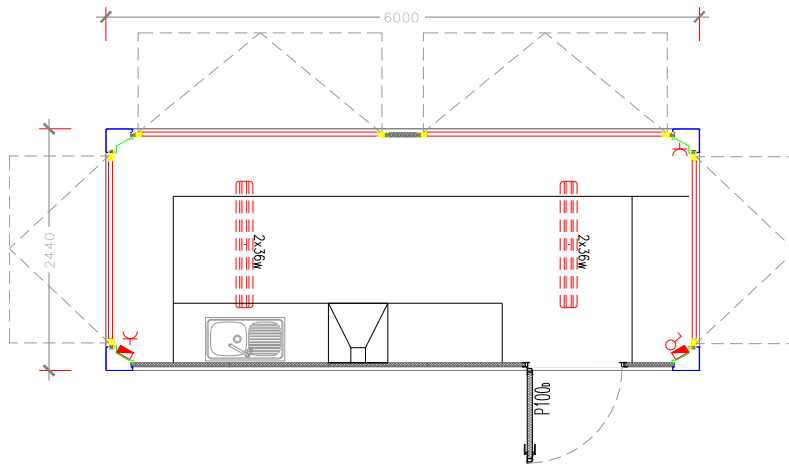
Ficha Técnica

Módulo

Amplio 6m Bar Completo

VENDAP

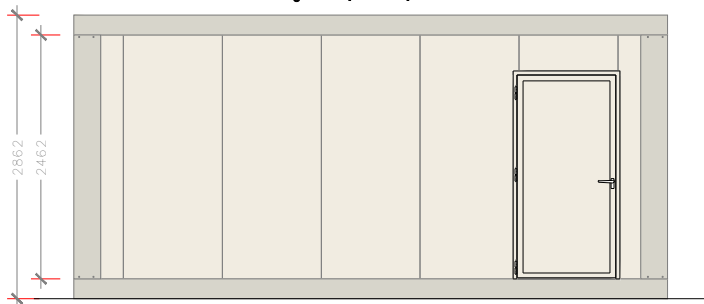
» P. 1/2



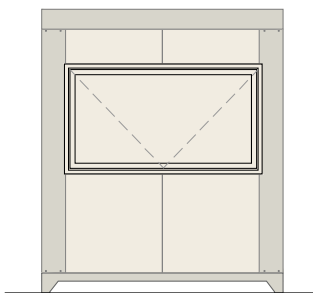
Simbologia:

	Quadro Elétrico
	1x36w Armadura Simples
	2x36w Armadura Dupla
	Aplique Olho de Boi
	Interruptor
	Tomada Monofásica

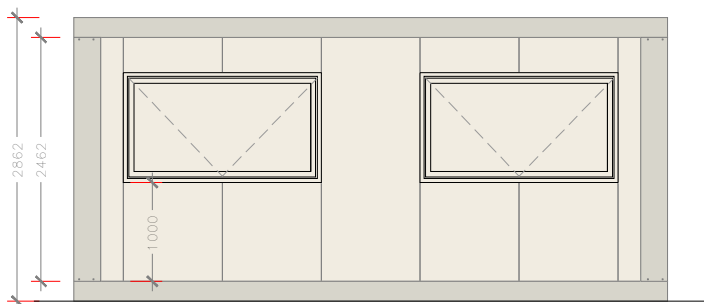
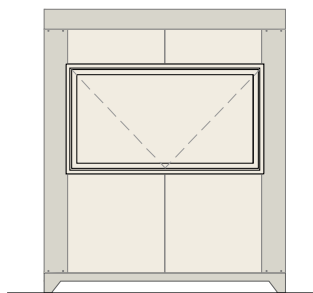
Alçado principal



Alçado lateral esquerdo



Alçado lateral direito



Ficha Técnica

Módulo

Amplo 6m Bar Completo

VENDAP

» P. 2/2

DESCRIÇÃO

1- Estrutura Galvanizada:	- Pintura estrutura Ral 9002 (standard)
2 - Cobertura e Teto:	- Telha em chapa perfilada - Teto interior bandeja metálica lacada a branco
3 - Paredes:	- Exteriores em painél 40mm - Interiores em painél 40mm
4 - Chassis e Pavimento:	- Placas de contraplacado faces de pinho - Vinil Cinza (standard)
5 - Portas	- Portas exteriores simples, lacadas a branco - Portas interiores simples, lacadas a branco
6 - Janelas	- Janelas de (830 ou 975 ou 1500) de correr em pvc branco - Estores interiores laminados - 500 basculante em pvc branco - Grades
7 - Eletricidade	- Quadro Elétrico - Luminária de régua LED - Interruptores - Tomadas monofásica 230 V - 16 Amp

Cliente	Proposta:	Data:	Aprovação cliente: Tomei conhecimento do presente layout e aprovo a sua execução. _____ Data e assinatura
Descrição: Amplo 6m bar completo	Projeto nº	Escala:	
		Área:	

Observações:

- As portas e janelas poderão variar o sentido e a posição no alçado mediante disponibilidade de stock - é necessário confirmação comercial.
- Não estão incluídas bases de assentamento, ligações a ramais, redes de dados ou voz.
- Altura máxima pode variar entre 2.61 e 2.88 m mediante disponibilidade.
- Em Módulos com ligações à rede, estas podem ser colocadas de forma diferente do que se encontra apresentado na maquete.

PROPRIEDADE INTELECTUAL DOS SEUS AUTORES. NÃO PODE, SEM PRÉVIA AUTORIZAÇÃO, SER COPIADA, REPRODUZIDO OU UTILIZADO PARA QUALQUER OUTRO FIM.