

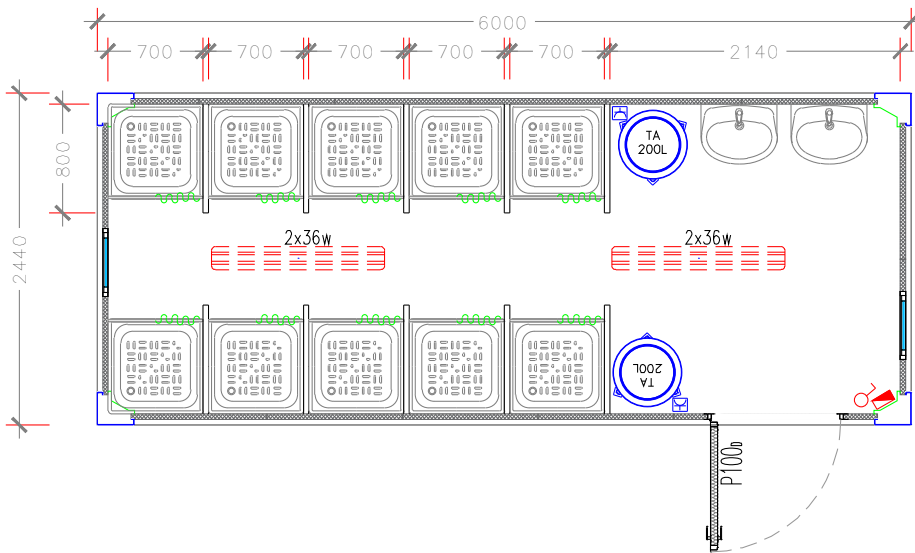
Ficha Técnica

Módulo

Amplio 6m Balneário

VENDAP

» P. 1/2

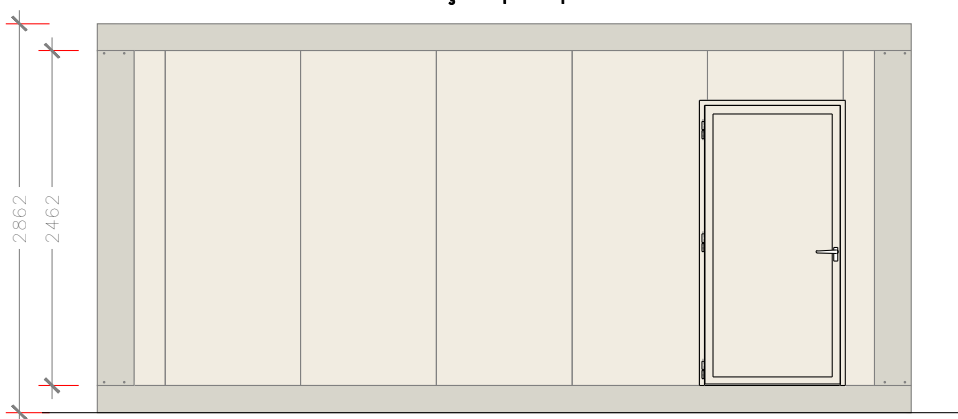


Água →
 ø90 ←
 ø40 ←

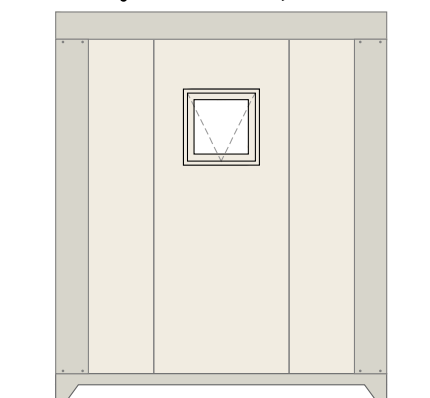
Simbologia:

	Quadro Elétrico
	1x36w Armadura Simples
	2x36w Armadura Dupla
	Aplique Olho de Boi
	Interruptor
	Tomada Monofásica

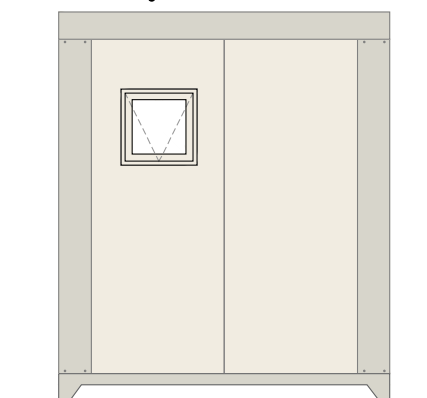
Alçado principal



Alçado lateral esquerdo



Alçado lateral direito



Ficha Técnica

Módulo

Amplo 6m Balneário

DESCRIÇÃO	
1- Estrutura Galvanizada:	- Pintura estrutura Ral 9002 (standard)
2 - Cobertura e Teto:	- Telha em chapa perfilada - Teto interior bandeja metálica lacada a branco
3 - Paredes:	- Exteriores em painél 40mm - Interiores em painél 40mm
4 - Chassis e Pavimento:	- Placas de contraplacado faces de pinho - Vinil Cinza (standard)
5 - Portas	- Portas exteriores simples, lacadas a branco - Portas interiores simples, lacadas a branco
6 - Janelas	- Janelas de (830 ou 975 ou 1500) de correr em pvc branco - Estores interiores laminados - 500 basculante em pvc branco - Grades
7 - Eletricidade	- Quadro Elétrico - Luminária de régua LED - Interruptores - Tomadas monofásica 230 V - 16 Amp

Cliente	Proposta:	Data:	Aprovação cliente: Tomei conhecimento do presente layout e aprovo a sua execução. _____ Data e assinatura
Descrição: Amplo 6m balneário	Projeto nº	Escala:	
		Área:	

Observações:

- As portas e janelas poderão variar o sentido e a posição no alçado mediante disponibilidade de stock - é necessário confirmação comercial.
- Não estão incluídas bases de assentamento, ligações a ramais, redes de dados ou voz.
- Altura máxima pode variar entre 2.61 e 2.88 m mediante disponibilidade.
- Em Módulos com ligações à rede, estas podem ser colocadas de forma diferente do que se encontra apresentado na maquete.